

学納金

対象	入学金	授業料	初年次学納金合計
下関市内在住者	141,000 円	535,800 円	676,800 円
上記以外	282,000 円		817,800 円

※下関市内在住者とは、本人又はその配偶者若しくは親(実父母及び養父母をいう。)が入学前年の4月1日から引き続き下関市内に住所を有すると住民票等により理事長が認めたる者をさします。

※諸会費は含みません。

下関市立大学について

下関市立大学は、1956年に経済単科の短期大学として開学した後、1962年に4年制へ移行した歴史ある公立大学です。本学は、社会の期待とニーズに応えるべく総合大学化を目指し、新時代における教育と研究への挑戦を行います。

学部・学科 (2025年度予定)

学部・学科	入学定員(予定)
■ 看護学部 (仮称)*	
看護学科 (仮称)*	80名
■ データサイエンス学部 (仮称)*	
データサイエンス学科 (仮称)*	80名
■ 経済学部	
経済学科	155名
国際商学科	155名
公共マネジメント学科	60名

※2024年度にデータサイエンス学部(仮称)、2025年度に看護学部(仮称)が設立予定



ACCESS

JR下関駅

- ・サンデンバス3番のりば(約20分乗車)、「山の田」バス停下車徒歩4分、「大学町二丁目」バス停下車徒歩2分
- ・サンデンバス5番のりば(約20分乗車)、「山の田」バス停下車徒歩4分

JR幡生駅

- ・徒歩約20分

JR新下関駅 (新幹線・東口)

- ・サンデンバス2番のりば(約15分乗車)、「川中豊町線」に乗車、「大学町二丁目」バス停下車徒歩2分
- ・タクシー利用の場合約10分



2025年4月
設置予定!

看護学部

看護学科
(仮称・設置構想中)



下関で学び、そして
関門地域の人びとの健康を守る

変化が著しく将来を予測できない時代だからこそ、人々の健康課題の発見・改善に向けて行動できる看護人材が必要です。下関市立大学は、医療機関や療養施設に限らず人が生活する場において、下関・関門地域に暮らす人々がその人らしく生活し、健康で幸せに生きることを支える看護専門職者を養成します。

●● 設置の理念・必要性

令和4年の日本の高齢化率は29.0%ですが、下関市は36.2%で全国平均を大きく上回っています。高齢者ができる限り住み慣れた地域で、自分らしく暮らし続けられるように、地域における看護の質的・量的な拡充が必要です。下関市立大学は、少子高齢化の進行による疾病構造の変化や療養の場の多様化、人々の生活様式の変化等に合わせた看護実践ができる人材を養成することによって、地域住民の健康を守り、地域の発展に貢献します。

●● 養成する人材

下関市立大学「看護学部(仮称)」では、次のすべてを備えた看護専門職者を養成します。

1. 人々の生命・尊厳・権利を尊重し、多様な価値観を豊かな人間性と柔軟な心で捉え、人々に寄り添うことができる看護専門職者
2. 専門的基礎知識と科学的思考に基づく洞察力と創造力をもって看護を主体的に実践できる看護専門職者
3. 地域で暮らす人々の健康と生活を支えるために多職種と連携・協働できる看護専門職者

●● アドミッションポリシー (AP)

下関市立大学「看護学部(仮称)」は以下の能力・資質をもった人材を入学者として求めます。

■ 看護学を学ぶために必要な基礎学力を有し、学習習慣が身についている人

看護学を学ぶ前提として、高等学校までに学習する教科・科目に関する基礎的な知識が必要です。特に文章や資料等を的確に理解するための「国語」や「英語」、科学的思考の基本となる「理科」「数学」、人の暮らしを理解するための「社会」等の知識が不可欠です。また日々の学習が習慣化している人を求めます。

■ 人の話を聴き、論理的に考え表現できる人

看護職は保健医療福祉分野の様々な人たちとの協働が不可欠です。人の意見を的確に理解し、物事を筋道立てて考え説明できる人を求めます。

■ 人や社会に関心をもち、良好な人間関係を築くことができる人

看護を実践するには良好な人間関係を築くコミュニケーション能力が求められます。人や社会に関心をもち、家族や友人をはじめとする周囲の人と積極的にコミュニケーションがとれる人を求めます。

■ 看護職を志し、協調性をもって意欲的に学ぶことができる人

看護職を目指す意志があり、他者と協力・協調しながら自己を高める努力ができる人を求めます。

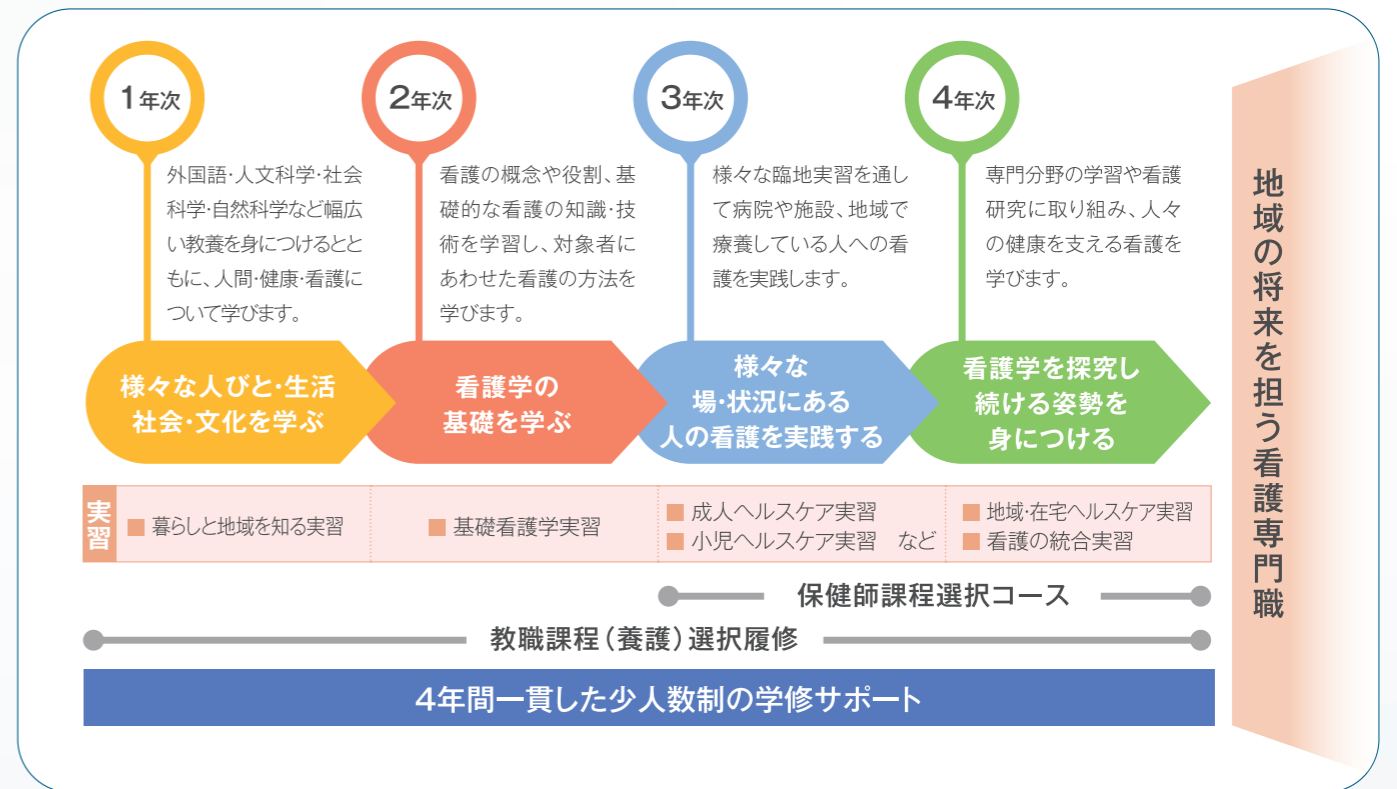
■ 下関および周辺地域の保健医療福祉に貢献したいという思いがある人

下関および周辺地域で暮らす人々に関心をもち、地域の保健医療福祉に貢献したいという思いのある人を歓迎します。

※上記は構想中の内容のため変更となる場合があります。

学部・学科名称	看護学部看護学科(仮称)	入学定員	80名(収容定員320名)
開設予定時期	2025年(令和7年)4月を予定	修業年限	4年
開設予定場所	下関市立大学 (山口県下関市大学町二丁目1番1号)	取得学位	学士(看護学)

●● 看護学教育課程の概要



●● 資格・進路

取得可能な資格	想定される進路
<ul style="list-style-type: none"> ◆ 看護師国家試験受験資格 ◆ 保健師国家試験受験資格(選択制) ◆ 養護教諭一種免許状(選択制) ◆ 養護教諭二種免許状(保健師免許取得後) ◆ 第一種衛生管理者(保健師免許取得後) 	<ul style="list-style-type: none"> ◆ 医療機関 ◆ 行政機関(保健所・保健センター、等) ◆ 健康管理室を有する企業 ◆ 養護教諭(小学校・中学校・高等学校、等) ◆ 進学(助産師養成機関・大学院、等)

※上記は構想中の内容のため変更となる場合があります。

