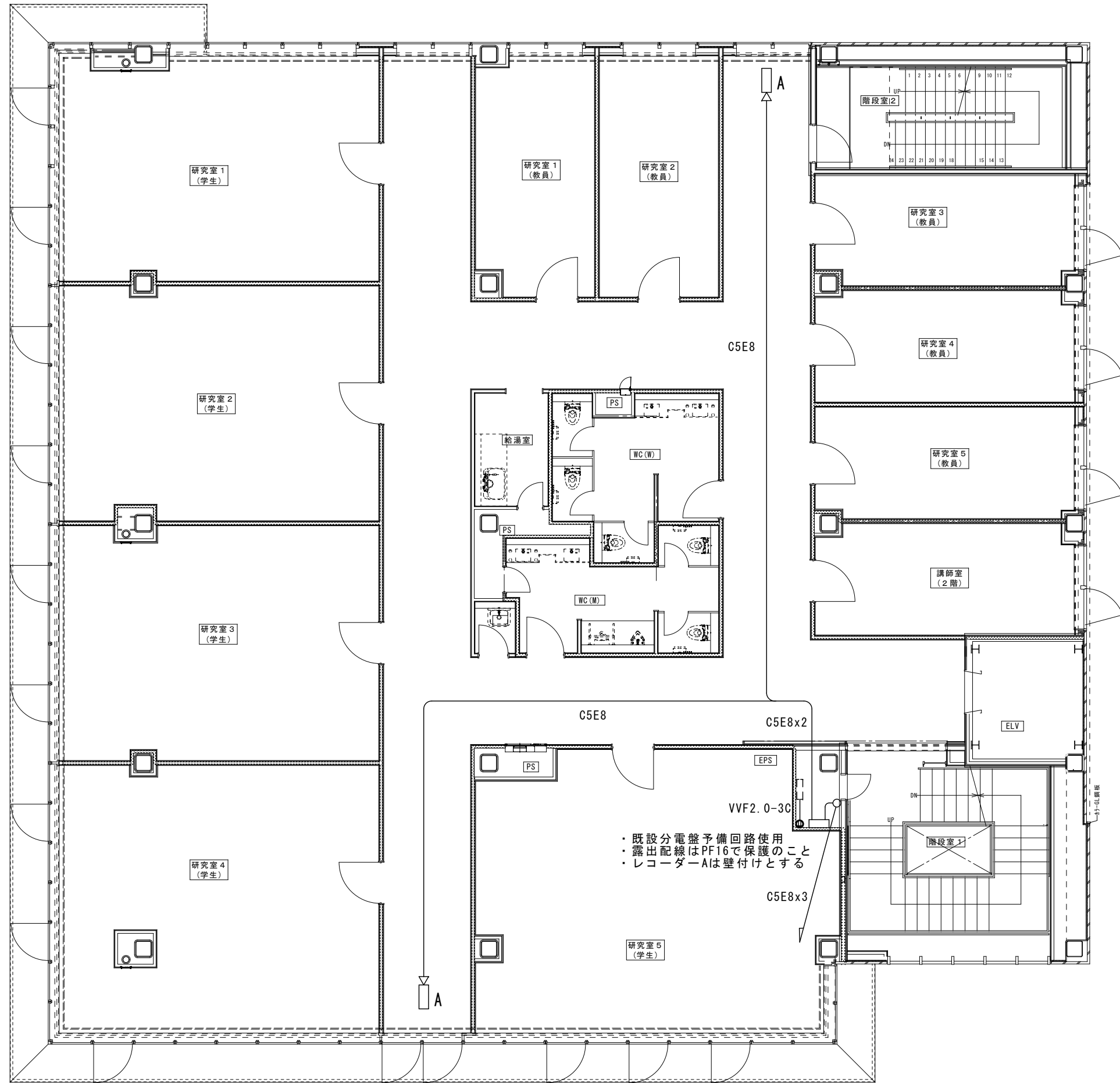


- ・カメラ接続台数 8
- ・HDD 2T
- ・PoE/PoE+電源内蔵
- ・Panasonic WJ-NU201/2同等品可

レコーダーA参考姿図



2階平面図

- ・既設分電盤予備回路使用
- ・露出配線はPF16で保護のこと
- ・レコーダーAは壁付けとする

訂正	DATE	訂正事項	担当	承認
1				
2				
3				
4				
5				

公立大学法人 下関市立大学

工事名	下関市立大学学内各所監視カメラ設置工事
図名	D棟2階平面図
縮尺	