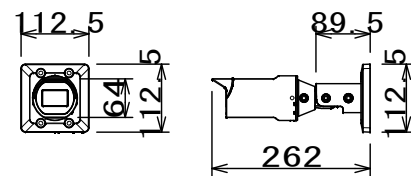


カメラA参考姿図

電源・消費電力	PoE (IEEE802.3af 準拠) 約3.8W
撮像素子・有効画素数・走査方式	約1/2.8型 CMOSセンサー・約200万画素・プログレッシブ
最低照度	(F2.0) カラー:0.006lx、白黒:0.0025lx
ネットワーク・画像圧縮方式	10BASE-T/100BASE-TX・H.265、H.264、JPEG
画像解像度 (最大)	【16:9】1920×1080 【4:3】1600×1200
スマートコーディング	GOP制御、オートVIQS
レンズ部	f=3.2mm (1倍)
セキュリティ	ユーザー認証/ホスト認証/HTTPS
機能	インテリジェントオート、スーパーダイナミック、逆光/強光補正、カラー/白黒切替、動作検知、妨害検知、MicroSDスロット

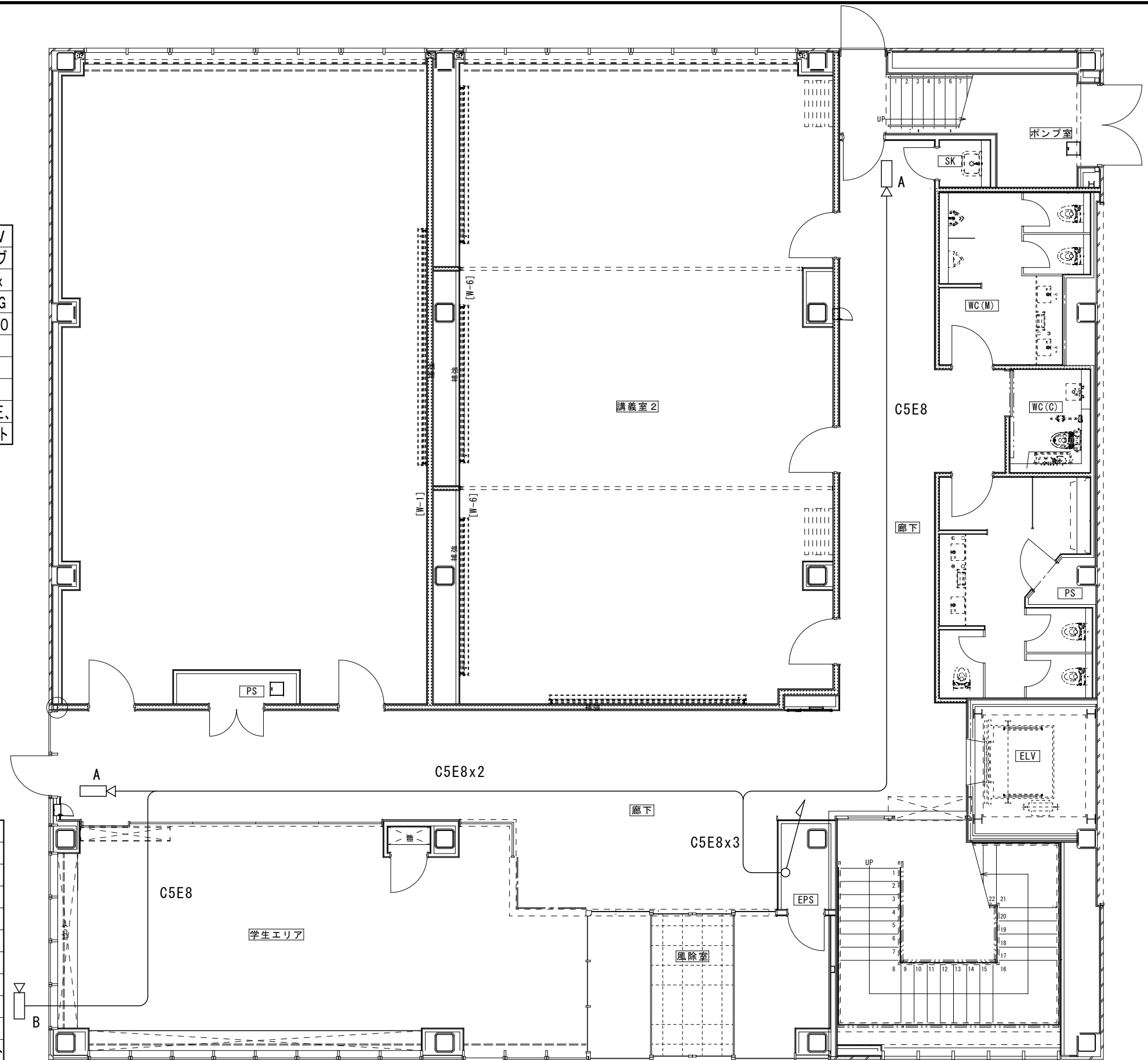
カメラA仕様



カメラB参考姿図

電源・消費電力・質量	PoE (IEEE802.3af 準拠) 約6.7W・約860g
撮像素子・有効画素数・走査方式	約1/2.8型 CMOSセンサー・約200万画素・プログレッシブ
最低照度	(F2.0) カラー:0.006lx、白黒:0.0025lx/0lx (IR LED点灯時)
ネットワーク・画像圧縮方式	10BASE-T/100BASE-TX・H.265、H.264、JPEG
画像解像度 (最大)	【16:9】1920×1080 【4:3】1600×1200
スマートコーディング	GOP制御、オートVIQS
レンズ部	f=2.9~7.3mm (2.5倍、電動ズーム/電動フォーカス)
セキュリティ	ユーザー認証/ホスト認証/HTTPS
防水性・耐衝撃性	IP66、Type4X、NEMA4X 準拠・IK10 準拠
機能	インテリジェントオート、スーパーダイナミック、逆光/強光補正、カラー/白黒切替、IR LED、動作検知、妨害検知、MicroSDスロット

カメラB仕様



1階平面詳細図 1/50

訂正 DATE	訂正事項	担当承認
1		
2		
3		
4		
5		

公立大学法人 下関市立大学

工事名	下関市立大学内各所監視カメラ設置工事
図名	D棟1階平面図
縮尺	